

CEEM 中国外部经济监测（2018 年 12 月）

外部实体经济

11 月份，中国外部经济综合 PMI 为 54.22，和上季度基本持平，仍处于扩张区间。其中，PMI 指数处于枯荣线上方 的国家有：美国、日本、英国、欧元区、澳大利亚等主要发达经济体和印度、巴西、和俄罗斯等新兴经济体。此前长期处于收缩区域的南非本月也上升至扩张区域。而处于枯荣线下方的主要经济体是韩国、土耳其和中国台湾。新兴市场经济体相较于上月情况有所好转。

从 PMI 的最新变化来看，11 月份美国 PMI 反弹至 59.3，但非农就业数据显著不及预期，美联储或放缓加息步伐。欧元区 PMI 和上月基本持平，仍然位于近期低点。日本 PMI 小幅下降，韩国回落。新兴市场中，印度、俄罗斯 PMI 回升，特别是南非的 PMI 显著回升，其三季度 GDP 同比增速 1.1%，相较此前明显回升，或已初步走出衰退。

进出口方面，根据 WTO 最新数据显示，2018 年 9 月份全球实际出口数量同比平均涨幅有所回落，从 6.5% 跌落至 2.7%。

大宗商品与金融市场

11 月份 CEEM 大宗商品价格 环比下跌 10.4%，跌幅显著。产量仍然高企、需求疲弱的情况下，油价环比下跌 17.6%，12 月 OPEC 达成减产协议后，油价才有所稳定，但减产效果仍然未知。铁矿石价格基本持平，钢材和煤炭价格下跌。大豆基本持平。BDI 指数回落，黄金价格基本持平。

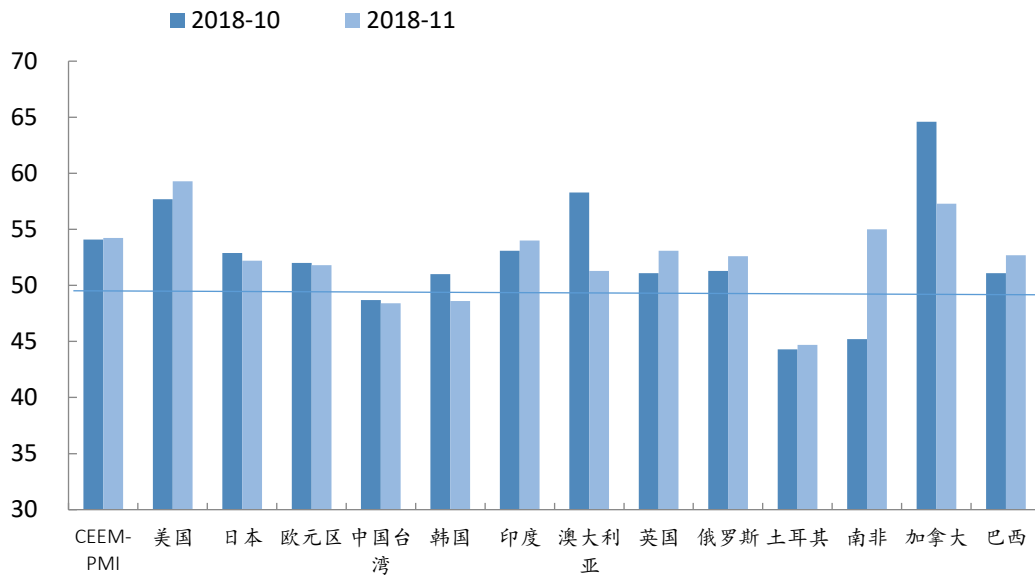
11 月份美国 10 年期国债收益率小幅回落至 3.01%，标普 500 指数有所反弹，但 VIX 波动指数仍然处于近期高点。香港、日本股市回升，英国股市下跌。LIBOR 隔夜利率基本持平于 2.18%。

11 月汇率市场方面，美元指数小幅上涨至 96.77。英镑、欧元、日元下跌。印度卢比反弹，巴西和俄罗斯货币下跌。人民币兑美元基本维持在 6.93，离岸价格和岸价格基本持平。

对国内宏观经济影响

11 月全球经济维持稳定，尤其是新兴经济体经历了前期的颓势后情况有所好转，制造业和汇率方面都逐步企稳，但仍需防范美国资本市场波动性走强对全球市场的外溢影响。

图1 制造业 PMI：主要经济体和中国外部综合指数



数据来源：CEIC，世界经济预测与政策模拟实验室

图2 全球出口贸易：数量和价格的同比增速

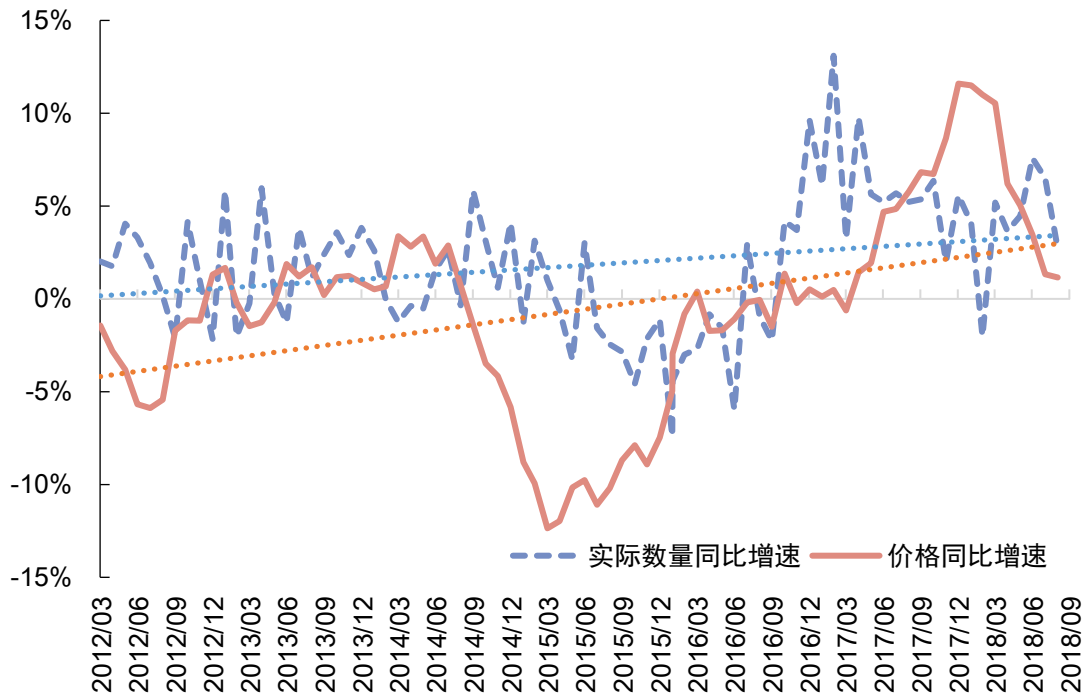
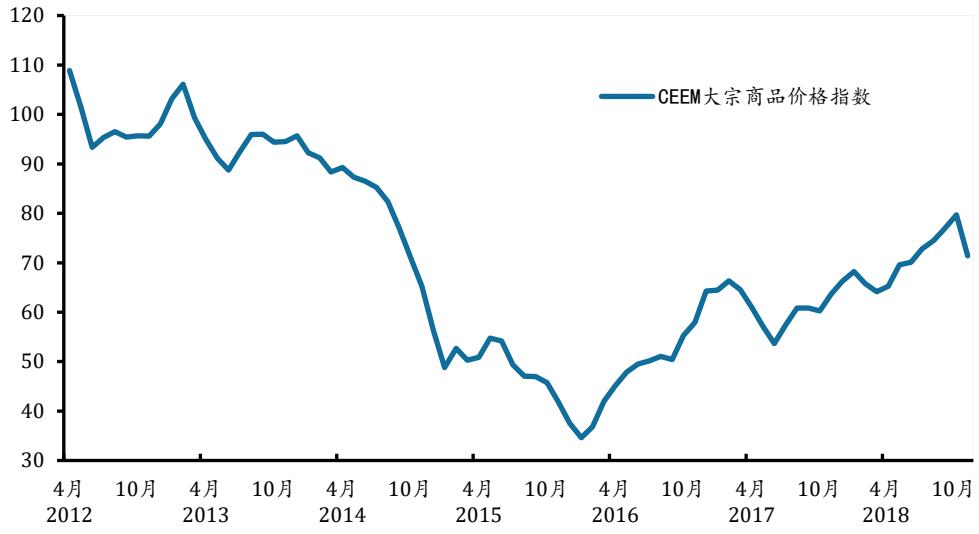


图3 全球大宗商品价格：2018年12月



数据来源：CEIC，世界经济预测与政策模拟实验室

外部经济环境监测数据一览表

实体经济 (PMI)	9 月	10 月	11 月	汇率(兑美元)	9 月	10 月	11 月
CEEM 中国外部经济综合	54.9	54.1	54.2	CNY	6.85	6.94	6.94
				CNH	6.86	6.93	6.94
				CNY-CNH	-0.005	0.007	0.001
美国	59.8	57.7	59.3	美元指数	94.77	95.88	96.77
欧元区	53.2	52.0	51.8	欧元区	0.858	0.871	0.880
英国	53.6	51.1	53.1	英镑	0.766	0.769	0.775
日本	52.5	52.9	52.2	日本	112.049	112.790	113.364
澳大利亚	59.0	58.3	51.3	澳大利亚	1.39	1.41	1.38
韩国	51.3	51.0	48.6	韩国	1,120	1,132	1,125
印尼 (消费者信心指数)	122.4	119.2	122.7	印尼	14,869	15,179	14,697
泰国 (消费者信心指数)	38.0	35.5	36.0	泰国	32.58	32.76	32.95
俄罗斯	50.0	51.3	52.6	俄罗斯	67.7	65.9	66.4
印度	52.2	53.1	54.0	印度	72.28	73.56	71.74
巴西	50.9	51.1	52.7	巴西	4.11	3.76	3.79
南非	45.5	45.2	55.0	南非	14.750	14.487	14.0905
重要金融市场指数 (%)				大宗商品			
美国 10 年期国收益率	3.05	3.15	3.01	CEEM 大宗商品价格指数 ¹	76.9	79.7	71.4
LIBOR 隔夜拆借利率	2.17	2.17	2.18	布伦特原油	78.78	80.41	64.34
美国标普 500	2,914	2,712	2,760	全球大豆	380.72	391.39	392.00
日本日经 225	24,120	21,920	22,351	全球铁矿石 ²	508.38	555.11	570.45
英国金融时报 100	7,510	7,128	6,980	澳洲动力煤	104.11	102.85	94.39
香港恒生	27,789	24,980	26,507	伦敦现货黄金	1,198.47	1,215.39	1,220.95
VIX	12.12	21.23	18.07	BDI	1,447.35	1,544.70	1,192.00

数据来源: CEIC, 世界经济预测与政策模拟实验室

¹CEEM 大宗商品价格指数 (月度) 综合计算前五大进口商品月平均价格, 并根据中国进口量分配权重。5 种商品价格为 OPEC 一揽子石油价格、普氏铁矿石综合价格指数、澳大利亚动力煤 FOB 价格、钢材亚太地区远东市场综合到岸价以及美洲综合大豆价格。

²大豆和铁矿石价格都采用 IMF 发布的全球实际市场价格。